

NOTRE
RÉSEAU
D'EXPERTS
FAIT LA
DIFFÉRENCE.

AMJE

Paris

NOS FORCES



Nos valeurs

Forts d'un savoir-faire issu d'une grande Ecole Française, et d'un **savoir-être fondé sur 200 ans d'Histoire et de Traditions**, les ingénieurs Gadz'Arts sont depuis toujours acteurs des révolutions industrielles

Soutenue par le **plus grand réseau Alumni d'Europe**, AMJE Paris vous propose ses services, appuyée par une communauté **unie et engagée pour répondre aux enjeux industriels de demain.**



Notre réseau



Notre écosystème

Présents à travers **8 campus en France**, Arts et Métiers et ses 3000 étudiants mobilisables met à notre disposition ses nombreux **parcs-machines et FabLab** pour la conception de vos produits.

Arts et Métiers est positionnée dans le **top 200** du classement de Shanghai en ingénierie mécanique. Cela est assuré par l'**excellence de son cursus généraliste** et la qualité de ses partenaires.



Excellence



INGÉNIEURS GADZ'ARTS

Fondée en 1780, Arts et Métiers forme des **ingénieurs Gadz'Arts** réputés dans le monde entier pour leur excellence technique pluridisciplinaire et les valeurs humaines transmises entre chaque promotion. Acteurs des dernières révolutions industrielles, les Gadz'Arts sont désormais formés pour répondre aux nouveaux enjeux et défis de notre société.

Pour cela, l'école met à la disposition des étudiants une **équipe d'enseignants-chercheurs reconnus** ainsi que ses **nombreux laboratoires et équipements de pointe**. Ensemble, nous formons le plus grand réseau Alumni d'Europe mais surtout une communauté dynamique et hétérogène, au service de notre performance.

QUI SOMMES-NOUS ?

AMJE Paris est une association qui fonctionne sur le modèle d'un cabinet de conseil étudiant.

Affiliés à la Confédération Nationale des Junior-Entreprises, nous bénéficions de plus de **20 années d'expérience** pour vous accompagner dans des **missions d'ingénierie et de conseil sur le territoire national**.

Notre Junior-Entreprise est intégralement gérée par un bureau d'étudiants bénévoles, soucieux de développer leur esprit d'entreprendre et de permettre la professionnalisation des étudiants d'Arts et Métiers.



NOUS CONTACTER

Nous réalisons un devis gratuit sous 48h



<https://amje.fr>



contact.paris@amje.fr



151 boulevard de l'Hôpital
75013 Paris

Restons connectés



@amjeparis

ILS NOUS SOUTIENNENT



BNP PARIBAS



Avec le soutien de la **communauté Arts et Métiers**



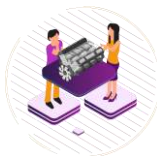
NOS PRESTATIONS - INGÉNIERIE



CONCEPTION DE PRODUITS

CONCEPTION MÉCANIQUE

- Benchmarking technologique
- Dimensionnement
- Modélisation
- Etude des contraintes
- Prototypage
- Accompagnement vers l'industrialisation



CONCEPTION D'OBJETS CONNECTÉS

- Benchmarking technologique
- Conception de l'architecture informatique
- Prototypage
- Accompagnement vers l'industrialisation



OPTIMISATION DES PERFORMANCES

RÉDUCTION DE L'IMPACT ENVIRONNEMENTAL

- Audit Energétique
- Optimisation de l'impact carbone
- Accompagnement vers les normes de réglementation carbone



OPTIMISATION INDUSTRIELLE

- Audit de structure
- Optimisation de la performance
- Accompagnement norme et qualité



NOTRE MÉTHODOLOGIE

Identification de votre besoin



Devis



Sélection des consultants



Points de contrôles hebdomadaires



Vérification de la conformité

Remise des livrables



95% SATISFACTION

450 ÉTUDES DEPUIS SA CRÉATION



34 000 ALUMNI ACTIFS

60 K€ C.A EN 2019

3 000 ÉTUDIANTS MOBILISABLES

NOS PRESTATIONS - CONSEIL



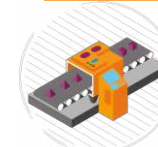
ACCOMPAGNEMENT STRATÉGIQUE

ACCOMPAGNEMENT À LA CRÉATION DE PROJET

- Etude de faisabilité technique
- Etude de marché
- Analyse stratégique
- Traduction technique



ACCOMPAGNEMENT VERS L'INDUSTRIE 4.0



- Digitalisation des processus
- Transition numérique des outils
- Amélioration continue

ILS NOUS ONT FAIT CONFIANCE

Industrie

Schneider Electric
THALES
RENAULT
MBDA MISSILE SYSTEMS

Luxe

HERMÈS PARIS
LVMH
MOËT HENNESSY + LOUIS VUITTON

Energie

ENGIE
VINCI ENERGIES
TOTAL

Services

AXA
AIRFRANCE
PUBLICIS GROUPE

Secteur public

PARIS
LA POSTE

Startups

lexilife
BOREALES Energy
Adriver